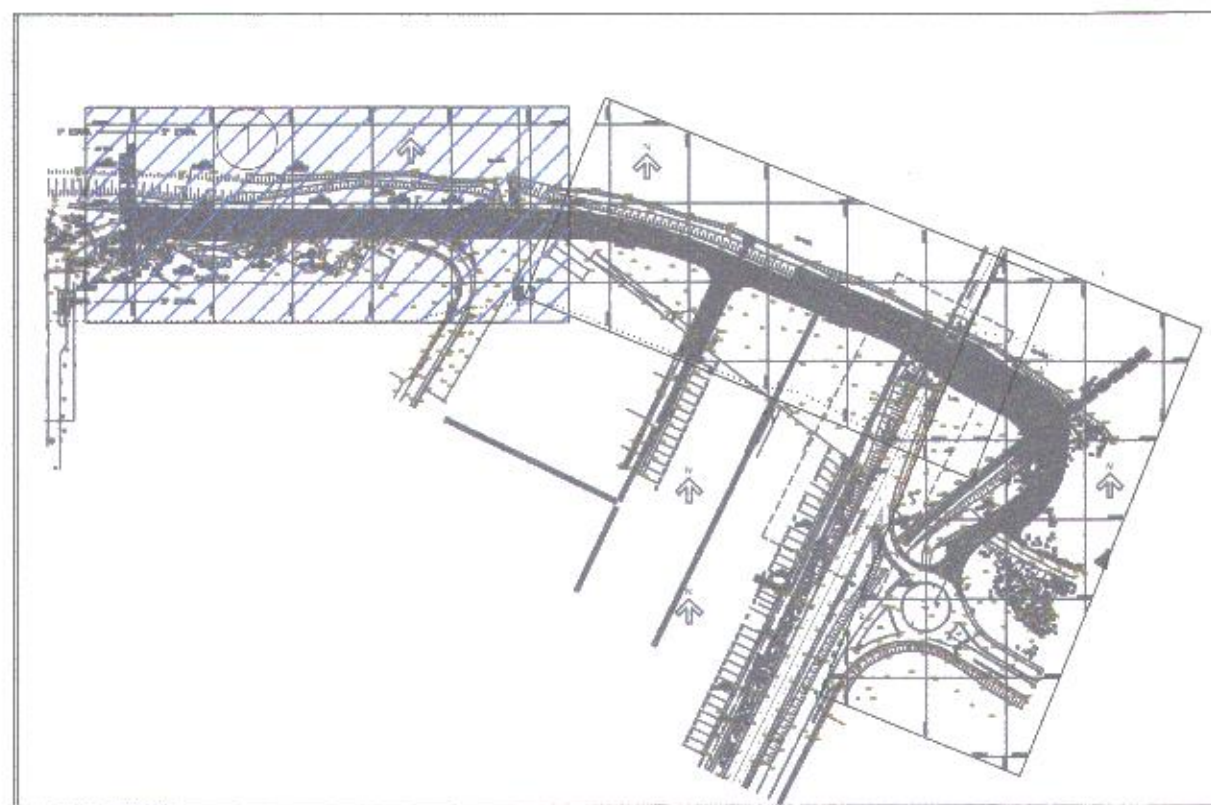


ARTICULAÇÃO:



LEGENDA:

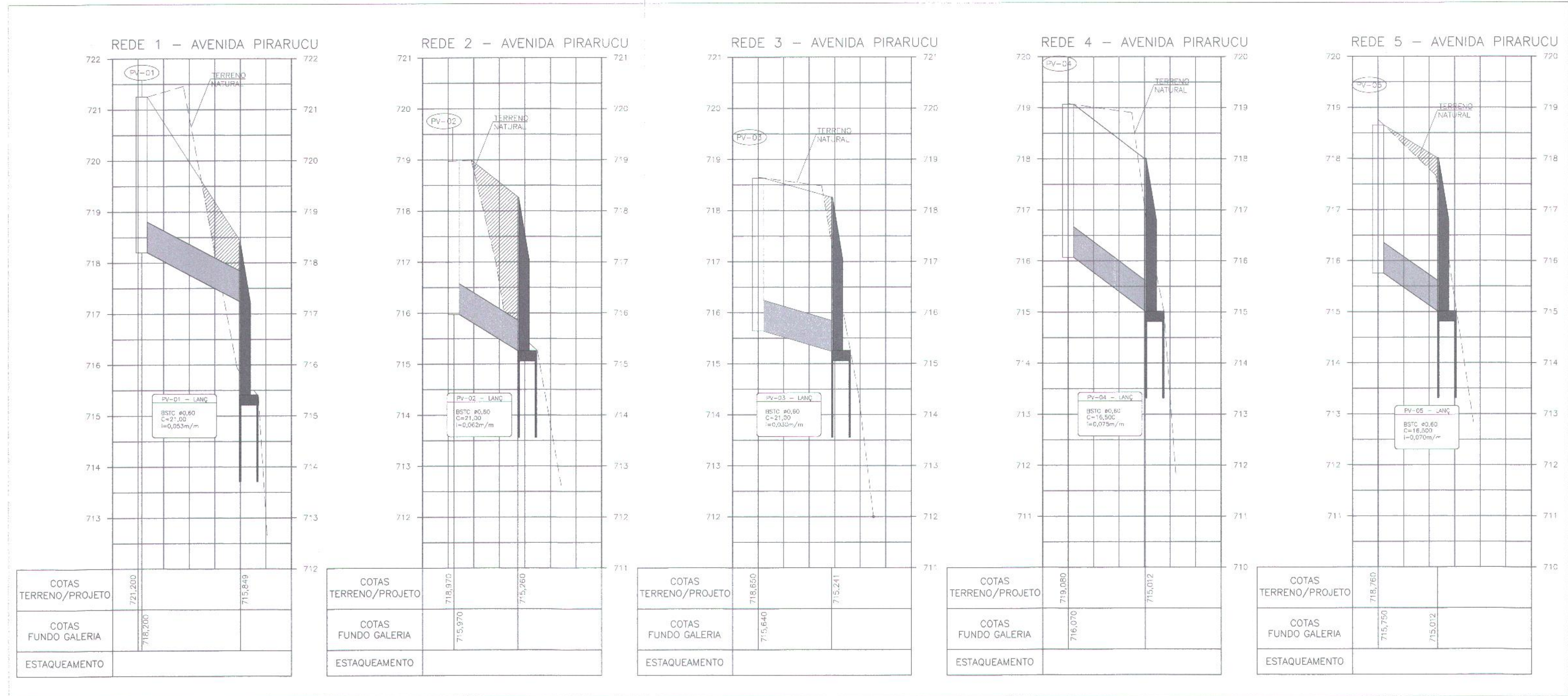
- EIXO DO PROJETO
- GUIAS E SARJETAS PROJETADAS
- PASSEIO PROJETADO
- MURO DE CONTENÇÃO
- PAVIMENTO PROJETADO
- PASSEIO PROJETADO
- SENTIDO DO FLUXO
- PONTE
- CICLOVIA PROJETADA
- BOCA DE LOBO PROJETADA
- REDE DE DRENAGEM PROJETADA
- MURO DE ALA
- POÇO DE VISITA PROJETADO

NOTAS:

1- TODAS AS MEDIDAS ESTÃO EM METRO, EXCETO ONDE INDICADO.

TRECHO A (Município de Barueri):  
Início E71 +10m Final E92

TRECHO B (Município de Carapicuíba):  
Início E92 Final E109  
Início E200 Final E204



PROJETO DE DRENAGEM DE ÁGUAS PLUVIAIS - PLANTA E PERFIL

PRANCHA:

01/03



MUNICÍPIO DE CARAPICUÍBA  
SECRETARIA DE PROJETOS ESPECIAIS,  
CONVÊNIOS E HABITAÇÃO

OBRA: IMPLANTAÇÃO DO VIÁRIO PIRARUCU - INTERLIGAÇÃO DE CARAPICUÍBA E BARUERI

LOCAL: Av. Pirarucu, Vila Gustavo Corrêa

RECURSO/CONVÊNIO: FUMEFI e recurso próprio

FORMATO: A1 (841 X 594)

ESCALA: INDICADA

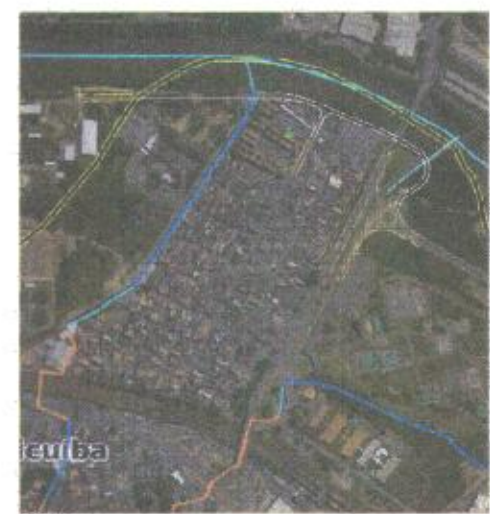
REVISÃO:

R.00

R.01

SITUAÇÃO ENTORNO

RESPONSÁVEL TÉCNICO



TÉRCIO OLIVEIRA MONTEIRO  
ARQUITETO E URBANISTA  
CAU nº A61944-2  
RRT PROJETO nº 13727948  
RRT ORÇAMENTO nº 13727486  
RESPONSÁVEL PELO PROJETO

PREFEITURA DO MUNICÍPIO DE CARAPICUÍBA

SECRETARIA DE DESENVOLVIMENTO

OBRAS PÚBLICAS

APROVADO

27/11/2023

Eng. Derynny Góes da Silva

CREA/SP 50695/2003

Secretaria de Obras - SOU

SETEMBRO DE 2023